

# Genomisk Selektion

Djur med embryon i lager

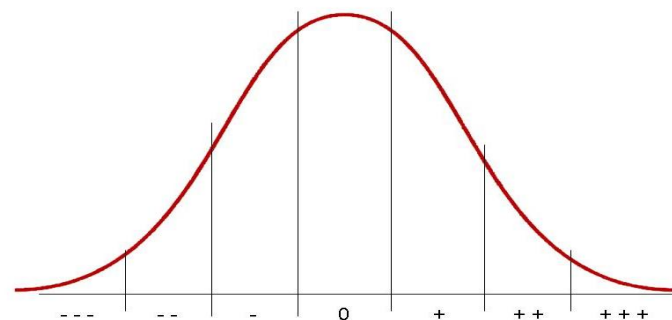
2010-08-30

Donator	Far	MF	Hondjurs-rangering inom far (NTM mars)	Mjök mängd	Fett	Prot	MIN	Fert	Juver-hälsa	Kropp	Ben	Juver	Kalvning Far	Kalvning MF	Överlevnad	Övriga sjukdomar	Mjölkbärhet	Temperatur	Köttindex	NTM
800 V Österdälje Celly	Masada	TP Nästgård	1 / 3	-	-	+	+	++	+++	--	-	+	+	0	+	0	-	---	+	++
1333 V Berte Sprälla	Ränneslöv	O-man	1 / 35	+++	++	+++	+++	--	+	0	---	0	0	+	0	0	0	-	++	+++
9039 V St Arbjerg Tine	Toy Story	Najade	8 / 27	+	+	+	+	+	-	+	++	0	-	0	--	-	++	++	-	0

Jämförelse med hondjur i Sverige, Danmark o Finland

För beställning ring:  
Ann Tidström 070-5826714  
[ann.tidstrom@vikinggenetics.com](mailto:ann.tidstrom@vikinggenetics.com)

Mer information om djuren finns på hemsidan  
[www.notcenterviken.se](http://www.notcenterviken.se)



Förklaring av genomisk nivå